

#

Informationsblad Stretered

2017-08-09

Stretered 1:191

Som ni kan se utanför, har vår arbetsplats börjat ta form med ytor för materialupplag och byggbodrar. Våra maskiner kommer på plats och börjar arbeta inom området med bl.a. uppsättning av skyddsstängsel så att inte boende och tunga maskiner vistas för nära varandra. Vi ber er respektera arbetsområdets inhägnad för vår och er trygghet.

Som vi skrev i förra utskicket kommer vi utföra arbeten ute på Stenmursvägen för att kunna koppla in våra nya ledningar på det befintliga nätet. Detta är inplanerat i mitten av nästa vecka, V.33.

Ni som bor längst in på Stenmursvägen, hus 80, 82, 84, 86 och 88, kommer ha begränsad framkomlighet under en kortare period. Det kommer alltid att finnas en väg in och ut till era hus, men tillfälligt kommer det att anläggas en ny grusväg genom vårt område och förbi inkopplingspunkten. Den befintliga vägen kommer återställas som en grusväg efter att inkopplingen är gjord. När marken har packats tillräckligt väl så kommer ytan att asfalteras igen.

Med vänlig hälsning

Andreas Melander
Produktionschef
Skanska Sverige AB

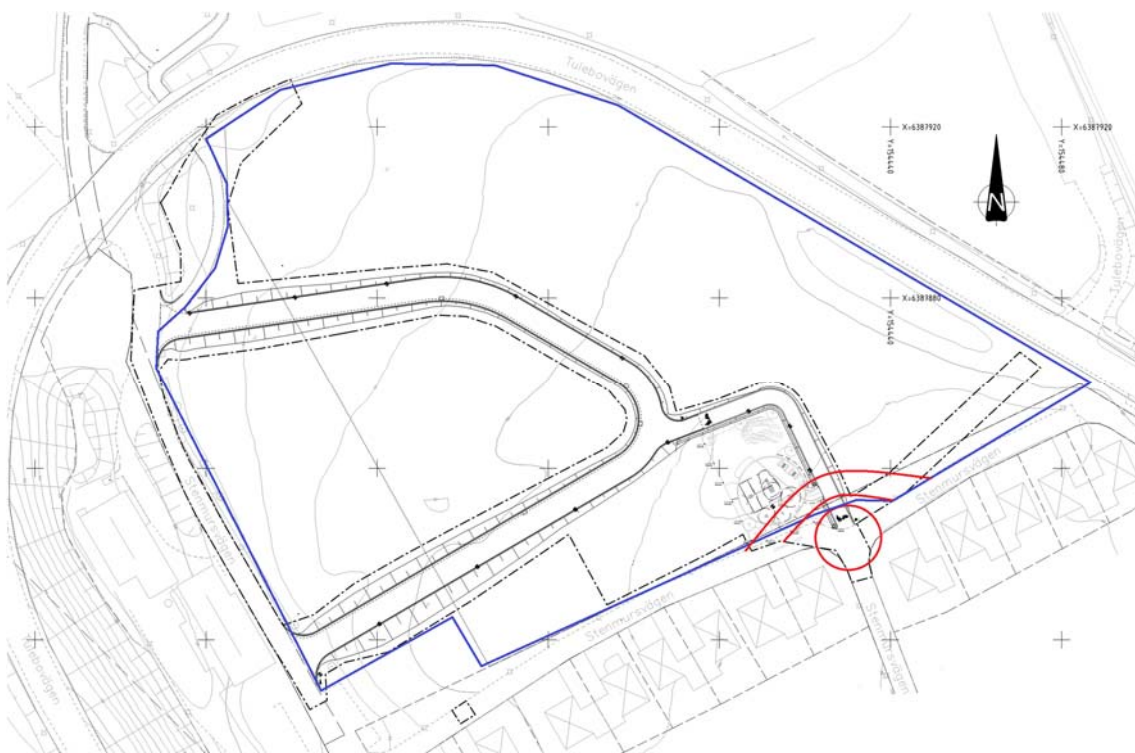
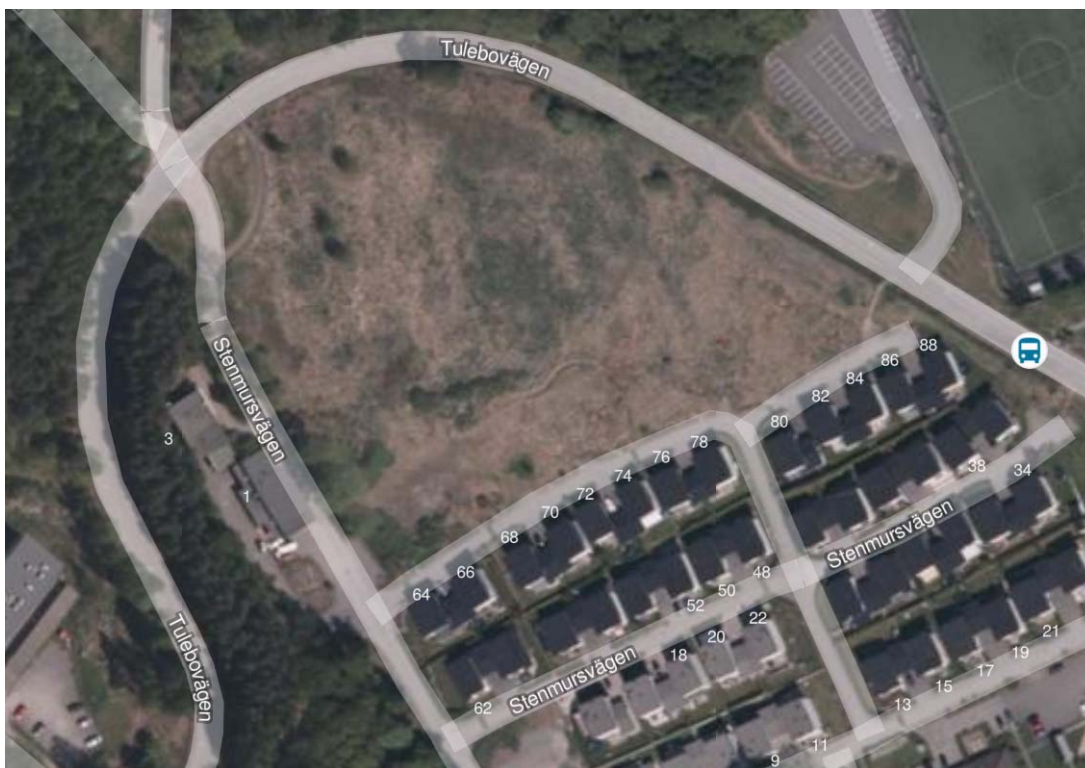
Vid frågor eller synpunkter kontakta:

Mölnåls stads projektledare: Kenth Berntsson, telefon 0769-48 93 09

Entreprenörens produktionschef: Andreas Melander, telefon 010-449 30 08

#

Informationsblad Stretered



Inhägnat område markerat i blått
 Arbetet som påverkar framkomlighet är markerat med en röd ring samt den tillfälliga
 förbiledningen utanför denna.